

Firmware Update GEWA Digitalpiano

DP300G/DP340G

In dieser Anleitung erfahren Sie, wie Sie Ihr Piano der DP2xxG Serie updaten können. Bitte lesen Sie die Anleitung sorgfältig durch, bevor Sie mit dem Update beginnen um eventuelle Schäden an Ihrem Piano zu vermeiden.

➤ Sie benötigen

Für das Firmware-Update benötigen Sie einen PC mit Windows Betriebssystem und ein USB – Kabel Typ A/B.

Hinweis: unterstützt ab Windows 10

➤ In 3 Schritten zum erfolgreichen Update

| Download ZIP Datei | Starten des GEWA DP- Updaters | Update abschließen |
|--|---|--|
| <ul style="list-style-type: none">• Entpacken der ZIP Datei• Achten Sie darauf, dass Sie die passende ZIP Datei für Ihr Piano heruntergeladen haben | <ul style="list-style-type: none">• Piano mit dem Computer via USB-Kabel verbinden• Piano im Update Modus starten• Updater starten und DFU-File wählen• Update starten | <ul style="list-style-type: none">• Schalten Sie Ihr Piano aus• Beenden Sie den GEWA DP-Updater• Trennen Sie die Verbindung zwischen Ihrem PC und dem Piano• Beim nächsten Neustart ist Ihr Piano auf dem aktuellsten Stand |

Firmware Update GEWA Digitalpiano

DP300G/DP340G

1. Anwendung und DFU-File

Entpacken Sie die auf unserer Homepage heruntergeladene ZIP Datei auf einem von Ihnen gewählten Speicherort auf Ihrem Computer.

2. Verbinden des Pianos mit dem Computer

Für die Kabelverbindung zwischen dem Computer und Ihrem Piano benötigen Sie ein USB-Kabel Typ A/B (Druckerkabel).

Schließen Sie das Kabel mit dem Standard USB-A Anschluss an Ihrem Computer an.

Der Anschluss USB - B Anschluss befindet sich bei den Anschlüssen an der Rückseite ihres Pianos. (siehe Bedienungsanleitung)

3. Beginnen mit dem Update

Starten Sie die Anwendung **GEWA DP-Updater.exe** und folgen Sie den weiteren Anweisungen.

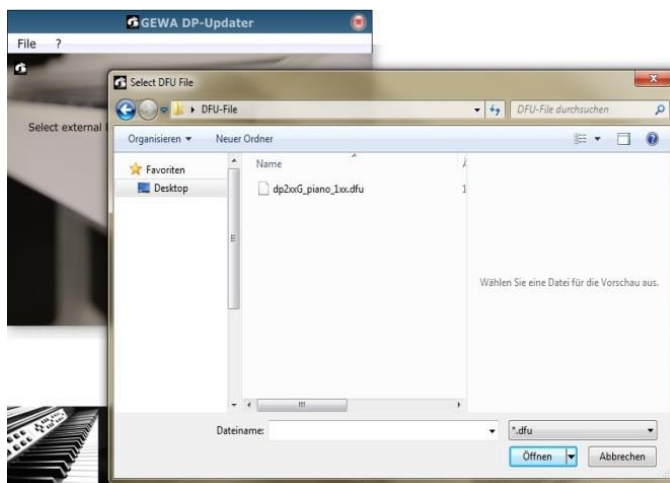


Firmware Update GEWA Digitalpiano

DP300G/DP340G

4. Auswählen der DFU-File.

Der GEWA DP-Updater verlangt unmittelbar nach Programmstart die notwendige DFU-File. Öffnen Sie diese auf dem von Ihnen gewählten Speicherort.



5. Das Piano im Update-Modus starten.

Um Ihr Piano in den Update-Modus zu versetzen, halten Sie die beiden, wie in der Abbildung markierten Tasten gedrückt und schalten Sie das Piano ein.

Es sollte nur die LED an der Vorderseite Ihres Pianos leuchten.

Sollte dies nicht der Fall sein, dann führen Sie diesen Schritt erneut durch.



Firmware Update GEWA Digitalpiano

DP300G/DP340G

6. Übertragen der neuen Firmware

Nun können Sie das Update mit dem Button **UPDATE DEVICE** starten.
Der Vorgang sollte nur ein paar Sekunden dauern.

7. Beenden des Updates und Neustart des Pianos

Sobald das Update beendet ist trennt das Programm die Verbindung zwischen Ihrem Computer und dem Piano mit der Meldung **DEVICE UNPLUGGED**.
Halten Sie nun den Ein/Ausschalters solange gedrückt bis die LED erlischt.
Nun können Sie die Kabelverbindung trennen und das Programm schließen.
Ab dem nächsten Neustart werden alle Änderungen der neuen Firmware wirksam.

8. Probleme mit dem Update

Wenden Sie sich bei Problemen mit dem Update bitte an unseren Service.

Kontakt Kundenservice:

piano-support@gewamusic.com